



بهسازان

BEHSAZAN

کفپوش صنعتی، بتن اکسپوز، افزودنی و الیاف بتن





درباره ما

شرکت ساختمانی بهسازان مسکن، همکاری خود را از سال ۱۳۷۲ با سازمان‌ها، نهادها و شرکت‌های مختلف دولتی و خصوصی در زمینه پروژه‌های عمرانی آغاز نموده و در راستای گسترش خدمات خود و نیاز روزافزون بخش صنعت به سیستم‌های کفسازی صنعتی، این شرکت را مصمم ساخت تا به بکارگیری تیم‌های متخصص و کارآمد و تولیدات شرکت‌های معتبر در خصوص ارائه کفپوش‌های صنعتی مطابق با استانداردهای روز دنیا در جهت رفع نیازهای کشورهای گام بردارد.

شرکت ساختمانی بهسازان با مدیریت توانمند توانسته است تاکنون طراحی، اجرا و تأمین مواد متجاوز از ۱/۲۰۰/۰۰۰ مترمربع کفپوش صنعتی پروژه‌های مهم ملی و خصوصی را به انجام برساند، که این امر نمایانگر توفیق این شرکت در ارائه خدمات شایسته و حسن اعتماد شما می‌باشد.



بتن سخت (Hardthin05-010)

محصولی است که از کانسارهای معدنی سخت و سرباره‌های صنعتی به همراه سیمان و افزودنی‌های مجاز طی مراحل دقیق و کنترل شده و طبق استانداردهای بین‌المللی تهیه می‌گردد. این محصول به صورت همزمان با بتن کف اجرا شده و در نهایت پوشش نهایی با ضخامت ۱ تا ۲ سانتی‌متر بدست می‌آید.

بتن سخت از گرانول‌هایی با قطر ۰/۰۷۵ تا ۱۰ میلیمتر و سختی ۶ تا ۸ در مقیاس موس (Min Scale) تولید می‌گردد.

موارد مصرف



از این محصول در صنایع خودروسازی، صنایع نفت و گاز و پتروشیمی، صنایع فولاد و ذوب فلزات، نیروگاه‌ها، کارخانجات صنعتی، انبارهای کالا، پارکینگ‌ها، پایانه‌ها و باراندازها، ایستگاه‌های مترو و راه‌آهن، فرودگاه‌ها، بنادر، سردخانه‌ها و گشتارگاه‌ها، صنایع چاپ و بسته‌بندی، صنایع نساجی و مراکز نظامی استفاده می‌شود.



اطلاعات فنی

وزن مخصوص توده‌ای: 1.65 gr/cm³
 وزن مخصوص حقیقی: 2.8 gr/cm³
 ابعاد دانه‌بندی: r8-10mm مطابق با استاندارد (4226 part 1 DIN)
 مقاومت فشاری (۲۸ روزه): 850 kg/cm² تا ۱۸۵۰ kg/cm²
 مقاومت سایشی (۲۸ روزه): (DIN52108) 1.8 cm³ / 50 cm²
 مقاومت خمشی (۲۸ روزه): 180kg/cm²
 رنگ‌بندی: مشکی، قهوه‌ای، آبی، سبز، قرمز، سفید، خاکستری



مزایا

طیف رنگی | عدم لغزندگی | غیرقابل اشتعال | سهولت در نظافت | قابلیت ساب پذیری | نفوذپذیری بسیار کم | کیفیت یکنواخت محصول | بدون در خود جمع شدگی | مقاوم در برابر حرارت و برودت | عدم تولید گردوغبار تحت ترافیک | مقاومت سایشی و فاشری فوق العاده | دارای دانه‌بندی مقاوم در برابر اسید | مناسب جهت تردهای سنگین و لیفتراک | مقاوم در برابر طیف وسیعی از درجه حرارت‌ها | مقاوم در برابر بنزین، روغن‌های معدنی و انواع ضدیخ.

بتن سخت دستپاش

(Hardthin03)

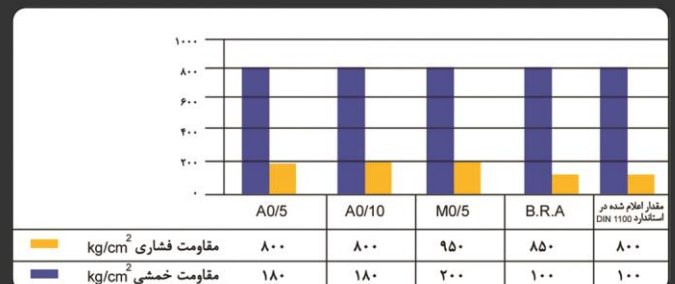
بتن سخت به صورت یک روکش مقاوم در لایه نهایی عمل می‌کند که به واسطه زیرسازی بتنی دارای مقاومت خمشی و مکانیکی مناسبی می‌باشد. این محصول به صورت پودر میکرونیزه با دانه بلندی کمتر از ۱ میلی‌متر طراحی گردیده و به صورت همزمان با عملیات بتن‌ریزی اجرا می‌گردد.



مشخصات فنی

توضیحات	M0/5	B.R.A	A0/10	A0/5	ویژگی
مطابق با استاندارد ASTM C29/C29M-97	۲.۷	۱.۶۵	۱.۶۵	۱.۶۵	وزن مخصوص توده ای gr/cm^3
با استفاده از پیکنومتر	۴.۵	۲.۸	۲.۸	۲.۸	وزن مخصوص حقیقی gr/cm^3
مطابق با استاندارد DIN 4226 PART1	۰.۱-۵	۰.۱-۲	۰.۱-۱۰	۰.۱-۵	ابعاد دانه ها (میلیمتر)
مطابق با استاندارد ASTM C807	۱-۳				زمان گیرش اولیه (ساعت)
در دمای آزمایشگاه $25 \pm 1^\circ$	۷-۱۰				زمان گیرش نهایی (ساعت)
مقاومت فشاری ۲ و ۷ روزه به ترتیب ۵۵ و ۸۵ درصد مقاومت ۲۸ روزه است	۲۸				زمان رسیدن به مقاومت نهایی (سیمان تیب ۵ و ۲ و ۱) روز
پس از اجرای بتن (بسته به شرایط آب و هوایی محل اجرا و میزان وزش باد)	۲۴۰-۳۰	-	۲۴۰-۳۰	۲۴۰-۳۰	زمان مناسب برای اجرا (دقیقه)
در رنگ های سفید، زرد، قرمز، سبز، نارنجی و...	دارد				قابلیت رنگ پذیری
بیش از این مقدار باعث عدم یکنواختی می گردد.	حداکثر ۵ درصد وزن سیمان				درصد مجاز رنگی

مشخصات مکانیکی



بتن پر مقاومت کم ضخامت

(HardThin24)

این بتن برای اولین بار در کشور تولید و در پروژه‌های بزرگ ملی و برون مرزی اجرا گردیده است. از خصوصیات آن می‌توان به مقاومت فشاری سایشی بسیار بالا و چسبندگی فوق العاده به لایه زیرین اشاره نمود. این محصول منحصر به فرد انتخابی مناسب جهت پروژه‌های با محدودیت ارتفاع یا بارگذاری می‌باشد. این بتن را می‌توان هم به صورت کف نهایی با استفاده از سنگدانه‌های رنگی (ترازو) و یا بستری مناسب جهت زیرسازی کلیه کفپوش‌های صنعتی استفاده نمود.



اطلاعات فنی

رنگ: قابلیت اجرا در رنگ‌های متنوع و با استفاده از سنگدانه‌های رنگی و شیشه با سایزهای مختلف.
ضخامت: قابلیت اجرا تا حداقل ۲ سانتی متر.
دوام و مقاومت: مواد تشکیل‌دهنده این بتن شامل فوق روانساز، میکروسیلیس، الیاف بتن و... بوده که موجب مقاومت، دوام و چسبندگی فوق العاده بسیار بالایی در شرایط محیطی مختلف می‌گردد.



مزایا

ضد آب.
قابلیت رنگ‌بندی.
نفوذپذیری بسیار کم.
چسبندگی مناسب به لایه زیرین.
تحمل بارگذاری دینامیکی و استاتیکی.
مقاومت سایشی و ضربه‌ای فوق العاده بالا.
بستر مناسب جهت پوشش‌های رزینی.

بتن اکسپوز

این بتن که به صورت بلندمدت یا میان مدت نما بوده و سطح بتن، سطح نهایی کار بوده و بر روی آن پوشش یا مصالح دیگری اجرا نمی‌شود. از جمله این نوع بتن‌ها می‌توان به ساختمان‌هایی با نمای بتن یا پل‌ها اشاره کرد. در اجرای بتن‌ها اکسپوز سطح نهایی باید صاف، پرداخت شده و زیبا باشد. وجود تخلخل در بتن، کرم‌شدگی و یا پله در بتن می‌تواند باعث نازیبایی بتن شوند.



ترمیم

ترمیم در بتن‌های اکسپوز همانند سایر محل‌ها، بسته به ابعاد، محل، ضخامت، سازه‌ای یا غیر سازه‌ای بودن نیازمند بکارگیری تکنیک‌های مختلف می‌باشد.

به صورت کلی دو موضع و تکنیک که می‌تواند در ترمیم بتن اکسپوز موفق و موثر باشد، استفاده از درمادی سیمان سفید در طرح مخلوط بتن می‌باشد.

دانه‌بندی ملات ترمیمی و نیز پرداخت و ساب سطح نهایی ترمیم باشد.



نکات مهم در اجرا

استفاده از قالب‌های نو و سالم.
دقت در تراز و شاقول بودن قالب‌ها.
مهار مناسب قالب‌ها به وسیله بولت و رامکا.
استفاده از طرح اختلاط مناسب.
درزبندی کامل قالب‌ها.

ویبره مناسب به منظور خروج حباب‌های هوا به خصوص در مجاورت قالب بتن در ابعاد و اشکال مختلف به صورت پیش ساخته قابل عرضه می‌باشد.

ملات خودتراز

(BSL)

این کفپوش منحصر به فرد بر پایه سیمان و رزین بوده و با سطح یکپارچه، مقاومت سایشی بسیار بالا و ضخامت ۳ تا ۵ میلیمتر، مناسب جهت ترمیم بتن‌های قدیمی می‌باشد.



موارد مصرف

این محصول بر روی بتن‌های ناهموار و ملات‌های سیمانی در سطوح داخلی قابل استفاده می‌باشد، این محصول جهت دستیابی به سطوح مسطح قبل از مفروش شدن با اپوکسی، پلی اورتان، لمینیت، پارکت و کفپوش‌های پی‌وی سی و یا لاستیکی ایده آل است. با توجه به سختی این محصول قابلیت اجرایی مستقیم در گارژها، زیرزمین‌ها، محل تردد لیفتراک و نقاطی که در معرض ریزش روغن قرار دارند می‌باشد. در صورت استفاده از محصول در مرطوب، قابلیت آبند نمودن را دارد.

ویژگی‌ها

مکان نصب کاشی و یا صفحات فلزی بعد از ۴ تا ۶ ساعت. بدون مواد سمی، بدون بو و فاقد ترکیبات آلی فرار. ایده آل جهت تراز کردن کف، قبل از لایه نهایی. چسبندگی عالی و مقاومت فشاری و خمشی بالا. قابل اختلاط با سنگدانه برای ضخامت بیشتر. دوره خشک شدن در زمان کوتاه. بی نیاز به درز و بدون ترک. سرعت اجرایی بالا.

بتن دکوراتیو

این بتن یکی از بهترین پوشش‌های سیمانی برای کفسازی پیاده رو، دیوار، محوطه، فضاهای داخلی و خارجی می‌باشد. در این روش با استفاده از پودرهای رنگی حاوی سنگدانه طبیعی و بسیار سخت و قالب‌های مختلف، طرح‌های متنوع در رنگ‌های گوناگون، بر روی سطح بتن تازه ایجاد می‌گردد.

مزایا

طرح‌ها و رنگ‌های بسیار متنوع | افزایش مقاومت
سایشی بتن | یکپارچه و بدون مرز | اجرای بسیار
سریع | مقرون به صرفه | طول عمر بالا | عدم لغزش



ماستیک درزگیر تک‌جزئی و دوجزئی

این مواد چسبندگی بسیار خوبی به سطوح بتنی و سایر مصالح ساختمانی دارد، همچنین از مقاومت خوبی در برابر عوامل خورنده محیطی و جوی برخوردار است، این محصول به دلیل انعطاف پذیری زیاد در برابر حرکات سازه‌ای پایدار بوده و فاقد جمع‌شدگی می‌باشد.

مشخصات فنی درزگیر دو جزئی

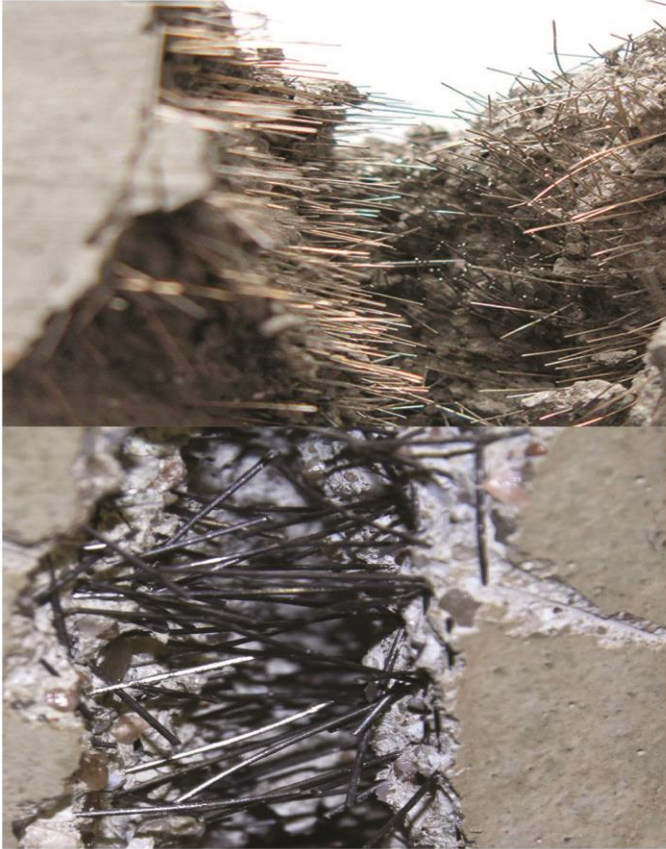
رنگ: قابل عرضه در رنگ‌های مختلف
وزن مخصوص: ۱/۸ گرم بر سانتی‌متر مکعب
حالت فیزیکی: خمیر دوجزئی
میزان مصرف: ۱/۸ کیلوگرم برای
۱ سانتی متر مکعب

مشخصات فنی درزگیر تک جزئی

رنگ: سفید، مشکی، طوسی
وزن مخصوص: ۱/۲ گرم بر سانتی‌متر مکعب
حالت فیزیکی: خمیری
میزان مصرف: ۱/۲ تا ۱/۵ گرم برای پوشش

بتن الیافی

در حقیقت نوعی کامپوزیت است که با بکارگیری الیاف تقویت‌کننده داخل مخلوط بتن، مقاومت کششی و فشاری آن، فوق العاده افزایش می‌یابد. ترکیب بتن با الیاف، یکپارچگی و پیوستگی مناسبی داشته و امکان استفاده از بتن به عنوان یک ماده شکل‌پذیر جهت تولید سطوح مقاوم را فراهم می‌آورد. الیاف در بتن به صورت چندبعدی پراکنده شده و در صورت ایجاد ترک در جهات مختلف اتصالاتی را به وجود می‌آورد و از گسترش ترک جلوگیری می‌نماید.



موارد مصرف



این محصول جایگزین مناسب به جای آرماتور حرارتی و در کفسازی صنعتی و محوطه سازی، روسازی بتنی بزرگراه‌ها، جاده‌ها و فرودگاه‌ها، تونل‌ها، پل سازی و کانال شاتکریت، بتن‌های در معرض خوردگی، سقف‌های عرشه فولادی، دال سازه‌ای و محل‌های اتصال تیر به ستون استفاده می‌شود.



استانداردها

SDI-C 1.0-2006
ACI544.IR-96
ASTM A820-06
ASTM C-1116
ASTM D7508

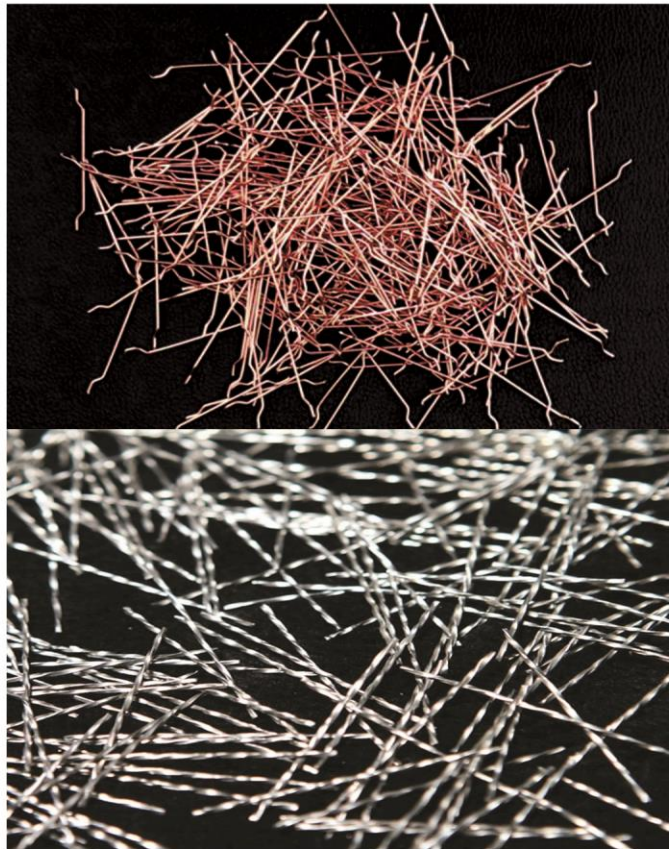


مزایا

مقاومت در مقابل تورق و سایش | مقاومت در مقابل تنش‌های خستگی |
مقاومت عالی در مقابل ضربه | مقاومت کششی و ظرفیت بالایی تغییر
شکل نسبی | قابلیت باربری بعد از ترک خوردگی | افزایش در میزان
جذب انرژی | کاهش نفوذپذیری بتن | افزایش مقاومت خمشی بدلیل
پارامتر I/D (طول به مقطع).

الیاف فلزی

این الیاف مناسبترین جایگزین برای آرماتور بوده و در ۲ نوع الیاف فلزی دو سر قلاب BSH و الیاف فلزی سینوسی BSW عرضه می‌گردد. میزان مصرف آن بسته به نوع کاربری ۱۲ تا ۳۵ کیلوگرم در هر متر مکعب می‌باشد.



موارد مصرف



از این محصول در پیاده رو بزرگراه ، پیاده روهای بتنی ، پیاده رو فرودگاه ، ساختمان‌های ضدزلزله ، پایه ماشین ، سازه‌های هیدرودینامیکی ، سازه‌های مقاوم در برابر انفجار ، سازه‌های مقاوم در برابر ضربه ، کفپوش صنعتی، شاتکریت، ساختارهای ریشه، بتن پیش ساخته، تونل جاده، تونل راه آهن و تونل آب استفاده می‌شود.



اطلاعات فنی

طول: ۳۰ و ۵۰ میلی‌متر
قطر: ۱/۲ ، ۱۰/۸ ، ۵/۶ میلی‌متر
مقاومت کششی: ۸۰۰ تا ۱۲۰۰ مگاپاسکال
نهایت کشیدگی: کمتر از ۰/۴



مزایا

صرفه جویی در وقت | هزینه مؤثر | نیاز به کار کمتر | کاهش زمان ساخت ساختمانی | اعمال سریع و آسان | عدم اشتباه در قراردادن تقویت‌کننده | بهبود مقاومت در برابر ضربه | افزایش مقاومت ترک | افزایش مقاومت در برابر خستگی | افزایش انعطاف پذیری ساختاری | افزایش جذب انرژی | افزایش حمل بار | افزایش ظرفیت باربری پس از ترک خوردگی | افزایش مقاومت در برابر بار پویا | کنترل منحصر به فرد بر روی ترک خوردگی | افزایش قابل توجه قدرت خمش | تقویت بتن در چند جهت یکنواخت.

الیاف پلاستیکی (BPL_FIBER)

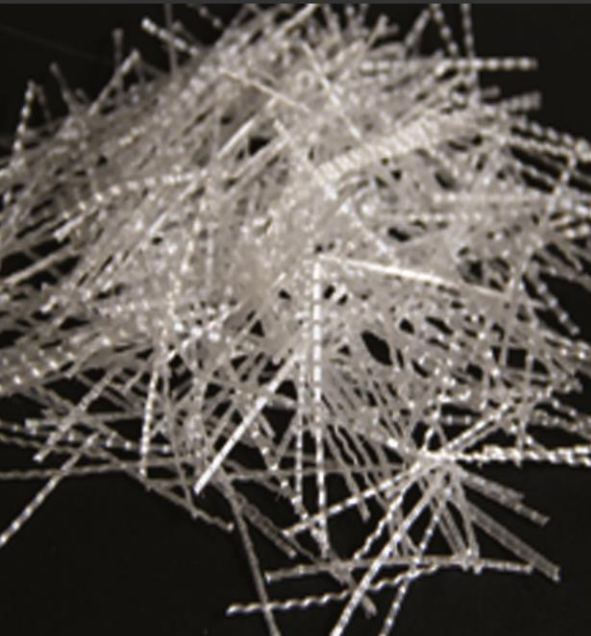
این الیاف ترکیبی رشته‌ای، بوسیله در هم آمیختن یک شبکه منسجم الیاف باعث ایجاد دوام طولانی مدت، افزایش مشخصه‌های سازه‌ای و کنترل ترک‌های ثانویه یا حرارتی در بتن می‌شود که دستیابی به این محصول حاصل تلاش‌ها و طراحی‌های طولانی مدت بوده است.

مشخصات فنی:

طول: ۳۰ و ۵۰ میلی‌متر | قطر: ۰/۹ میلی‌متر

مقاومت کششی: ۷۰۰ مگاپاسکال

میزان مصرف: ۳ تا ۵ کیلوگرم در هر متر مکعب



الیاف پلی پروپیلن (BPP_FIBER)

بکارگیری الیاف پروپیلن موجب جلوگیری از جمع‌شدگی و ترک خوردگی بتن و سایر ملات‌ها در سنین اولیه می‌شود. تعداد بسیار زیاد الیاف در هر متر مکعب بتن (بیش از ۱۰۰ میلیون رشته محصول) به معنی اتصال سطح بسیار وسیعی از الیاف به بتن و سایر ملات‌ها می‌باشد و فواصل کم الیاف، از ایجاد ترک جلوگیری می‌کند.

مشخصات فنی:

طول: ۶ - ۱۲ - ۱۸ میلی‌متر

قطر: ۰/۰۲٪ تا ۰/۰۳٪ میلی‌متر

میزان مصرف: ۰/۲ تا ۱ کیلوگرم در هر متر مکعب



الیاف سنتتیک (BS_FIBER)

الیاف سنتتیک با فرمولاسیون کاملاً جدید جهت ایجاد بتنی کامپوزیت با مقاومت‌های بسیار بالا، کنترل ترک‌های تولید شده و مناسب در لوله‌های فاضلاب، اجزای پیش ساخته تونل، مخازن آب، کف‌های صنعتی، بتن‌هایی که در معرض خوردگی و... می‌باشد.

مشخصات فنی:

طول: ۵۰ میلی‌متر | قطر: ۰/۰۷ میلی‌متر

مقاومت کششی: ۷۰۰ مگاپاسکال

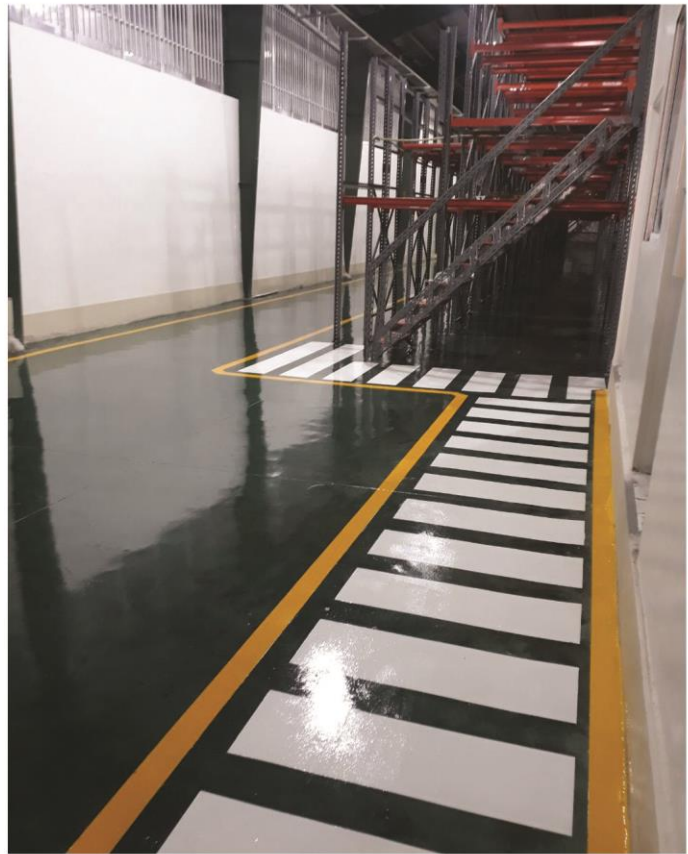
جذب آب: ۰/۰۱٪ تا ۰/۰۲٪

حد کشیدگی: ۱۰٪



اپوکسی و پلی اورتان

کفپوش‌ها بر پایه رزین اپوکسی بیسفنل A می‌باشند که با استفاده از رزین‌های مناسب مواد افزودنی و فیلترهای مخصوص در چند لایه (زیرین، میانی، نهایی) اجرا می‌گردد. این کفپوش با دارا بودن پرایمری با قدرت نفوذکنندگی زیاد از چسبندگی عالی به سطح زیرین برخوردار می‌باشد.



موارد مصرف

از این محصول در پارکینگ‌ها، بیمارستان‌ها و آزمایشگاه‌ها، صنایع دارویی و بهداشتی و اتاق‌های استریل، صنایع پتروشیمی، صنایع غذایی، صنایع هواپیمایی و نظامی، صنایع الکترونیک، انبارهای صنعتی، سردخانه‌ها، نیروگاه‌ها، صنایع خودروسازی سطوحی که باید الزامات HACCP و GMP در آن رعایت گردد، مناطقی که در معرض تردد صنعتی (ترافیک) سنگین نباشد، مناطقی که در معرض ریزش مواد شیمیایی، اسیدی و قلیایی نباشد استفاده می‌شود.



مراحل اجرا

۱) تمیزکاری سطح بتن. ۲) تخلیه کلیه قسمت‌های سست بتن. ۳) تخلیه کلیه ترک‌های عمقی کف ۴) تخلیه کلیه درزهای انبساطی. ۵) اجرای یک لایه پرایمر بر روی سطح و سیلیس پاش نمودن سطح. ۶) اجرای ساب خشک بر سطح جهت بر طرف نمودن مناطق زائد کف. ۷) پر کردن درزهای انبساطی با مواد اپوکسی. ۸) مسطح سازی جلوی درها با توری پلیمری. ۹) تمیزکاری نهایی سطح بتن و درزها تا حدی که فاقد هرگونه گرد غبار و آلودگی باشد. ۱۰) ترمیم سطوح شکسته و آسیب دیده کف با گروت اپوکسی. ۱۱) اجرای لایه میانی روکش. ۱۲) ساب سقف در صورت نیاز. ۱۳) وکیوم کل سطح. ۱۴) اجرای لایه نهایی روکش رزین کلف.



مزایا

مقاومت شیمیایی عالی در برابر مواد شیمیایی | عدم خوردگی کف (بتن و سنگ و...) تحت تاثیر نیروهای مکانیکی حاصل از تردد و کاربری صنعتی | یکپارچه، قابل شستشو و بهداشتی | مقاومت مکانیکی و دینامیکی عالی از جمله مقاومت‌های فشاری و خمشی | چسبندگی فوق العاده به سطوح بتنی | تنوع رنگ و ظاهر دکوراتیو | قابلیت ترمیم آسان و سریع.



ژل میکروسیلیس مکمل بتن (BA-155)

ترکیبی از پودر میکرو سیلیس و روان‌کننده برای افزایش روانی و مقاومت بتن با خاصیت آب بندی با دز ۴ تا ۷ درصد وزن سیمان مصرفی.



گروت پایه سیمانی (BC-53)

پر کردن زیر صفحه ستون‌ها، حفره‌ها و اجرای زیرسازی‌های فولادی و فوندانسیون ماشین آلات سنگین.



گروت اپوکسی (BC-52)

مخلوطی سه جزئی بر پایه رزین‌های اصلاح شده اپوکسی با حصول مقاومت فشاری بالا، مناسب برای عملیات سنگین مهندسی و نصب ماشین آلات و تأسیسات مکانیکی و مقاوم در برابر ضربات دینامیکی.



ملات تعمیری مسلح به الیاف (BR-44)

ملات تعمیری پودری غیر قابل انقباض و مسلح به الیاف پلی پروپیلن است که با افزودن آب تبدیل به ملات تعمیری قابل استفاده برای لکه‌گیری سطوح سیمانی، بسترسازی و ترمیم شکستگی‌ها و کرموشگی‌های بتن می‌شود.



ملات اپوکسی با مقاومت زیاد

ملاتی خمیری بر پایه اپوکسی غیر حلالی است که به صورت دو جزئی تهیه شده و برای تعمیر سطوح بتنی، نصب قطعات بتنی بتن به غیر بتن قابل استفاده می‌باشد.

چسب بتن

امولوسیونی مناسب برای افزایش چسبندگی بتن و کاهش نفوذپذیری بتن و مناسب جهت ترمیم بتن در دو نوع آب بندی و معمولی موجود می‌باشد.



چسب کاشی پودری ویژه (BT-48)

محصولی آماده مصرف است که تنها با اختلاط آن با آب ملاتی نرم حاصل می‌شود که جهت چسباندن کاشی، سرامیک، سنگ و موزائیک در فضاهای داخلی و خارجی بسیار مناسب است.



ترمیم کننده ها (R-44)

ترمیم سطوح بتنی، ترک خوردگی، بریدگی، ناهمواری، اصلاح نمای متخلخل و کرمویی بتن، در دو نوع معمولی و ویژه که در هر متر مربع ۱/۵ تا ۲ کیلوگرم مورد نیاز می‌باشد.



افزودنی بتن

افزودنی متشکل از آب، پودر میکروسیلیس، فوق روان کننده بر پایه پلی نفتالین و مواد اصلاح کننده خواص بتن که برای کمک به کاهش نفوذپذیری بتن استفاده می‌شود..



پودر شات کریت آنی گیر (BA-171)

مناسب برای محلهای در حال نشت آب و همچنین برای عملیات بتن پاشی شات کریت بتن و اجرای عملیات بتنی در تونل‌ها، مسیرهای آب و مکان‌هایی که امکان قالب‌بندی وجود ندارد.





فرا روان‌کننده نرمال بتن (BA-115)

این روان‌کننده جهت تولید بتن‌های توانمند و بسیار روان طراحی و تولید شده و در جایی که انتظار کسب مقاومت زیاد، عملکرد مناسب و دوام طولانی مدنظر باشد مورد استفاده قرار می‌گیرد. این افزودنی در طرح‌های بتنی که دارای حداقل نسبت آب به سیمان هستند و تولید بتن خودتراکم (SCC) بسیار مناسب است.

روان‌کننده قوی بتن (BA-135)

روان‌کننده قوی بتن بر پایه لیگنو سولفونات کلسیم می‌باشد که با تأثیر بر کشش سطحی آب و پخش ذرات سیمان باعث روانی و کارایی بهتر بتن می‌شود. این افزودنی جذب ذرات سیمان شده و از تجمع آن‌ها جلوگیری می‌کند.

فوق روان‌کننده‌های زودگیر (BA-111)

افزایش روانی و اسلامپ بتن با مقاومت اولیه بالا و تسریع زمان گیرش مناسب استفاده در نواحی سرد و کوهستانی.



روان‌کننده‌های دیرگیر (BA-117)

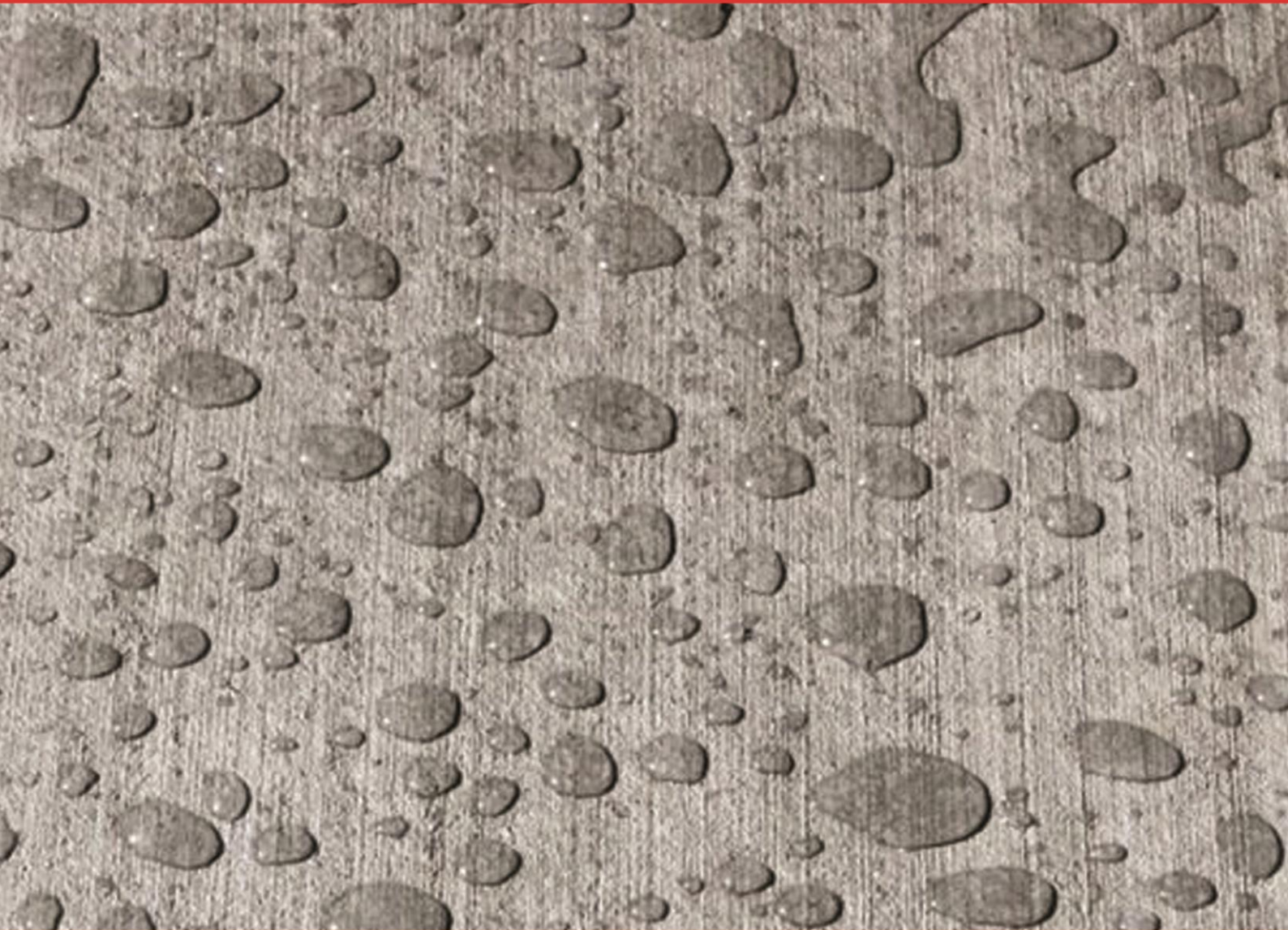
افزایش روانی و اسلامپ بتن به همراه افزایش مقاومت فشاری با دز ۰/۲ تا ۰/۶ درصد وزنی سیمان مصرفی.

محافظ نمای ساختمان (BP-96)

ترکیبی است بر پایه سیلان - سیلوکسان مخصوص محافظت از نمای ساختمان‌ها که دافع آب بوده و قابلیت استفاده بر روی سطوح سیمانی، بتنی، آجری، سنگی و گچی را داراست. از آنجا که این محصول موجب تغییر رنگ در سطح مصالح ساختمانی نمی‌شود می‌توان از آن در بخش محافظت از آثار و ابنیه تاریخی نیز استفاده نمود.

کیورینگ بتن (BA-167)

برای بتن‌ریزی در برابر آفتاب، بادهای گرم و خشک و سطوح وسیع، برای عمل آوری بتن و مناسب جهت حفظ رطوبت و حرارت لازم به منظور تدام واکنش هیدراسیون سیمان و عدم نیاز به آب پاشی، دز مصرفی ۱ لیتر به ازای ۵ تا ۱۰ مترمربع.



آببند سطوح بتنی (BW-06)

این محصول بصورت پودری تولید و عرضه می‌شود و با افزودن آن به طرح مخلوط بتن، ملات با دوغاب های تکمیلی بنایی، خاصیت آببندی توده را ایجاد یا تقویت می‌کند. علاوه بر این، وجود فوق روان کننده پودری در فرمولاسیون این محصول، موجب افزایش کارای بتن نیز می‌شود.

آببند پایه سیمانی (BW-15)

این محصول یک روش بسیار مناسب برای آببندی سطوح بتنی است که با تشکیل کریستال‌های غیر محلول در درون منافذ و لوله‌های مویین، بتن را به طور کامل آببند نموده و حتی در برابر فشار، مویین هیدروستاتیک منفی (آب پشت سازه) نیز مقاوم است.

ملات آببند آنی‌گیر (BA-19)

ملات خشک و آماده مصرف است که در مواجهه با آب طی چند ثانیه دچار گیرش سریع شده و با ایجاد خمیری قدرتمند باعث مسدود شدن مجاری ورود آب می‌شود.



آببند پایه سیمانی – پلیمری (BW-21)

سیستمی است که به عنوان عایق رطوبتی غشایی بر سطوح بتنی یا سیمانی مستحکم قابل استفاده است. این محصول سه جزئی علاوه بر مقاومت‌های خمشی و سایشی بسیار خوب از چسبندگی عالی به سطح زیر کار برخوردار می‌باشد.

آببند پایه قیر (BW-23)

ژل منعطف بر پایه پلیمرهای اصلاح شده می‌باشد که به جای مواد قیری جهت ایزوله نمودن مورد استفاده قرار می‌گیرد. این محصول بر پایه رزین‌های آکریلیکی طراحی و تولید شده است و بصورت ژل تک جزئی ارائه می‌شود.

آببند کننده پلیمری (BW-22)

مایع پلیمری جهت آببندی و ملات‌های ترمیمی و مناسب برای کف‌های بتنی و نمای ساختمانی، دیوار و کف استخرها می‌باشد.

علائم پارکینگ

ترمز پله

سرعت‌گیر

آینه محدب

ضربه گیر گوشه

تابلو علائم راهنما

متوقف کننده خودرو

علائم استوانه و مخروطی

موزائیک مسیر نابینایان



خدمات پس از فروش

این شرکت همواره جهت ارائه خدمات مطلوب به بسیاری از پروژه های مرتبط نظیر ترمیم، نگهداری و شستشوی کف های صنعتی با پایه رزین و بتنی به عنوان خدمات پس از فروش در حال ارائه این مهم نیز می باشد.

پروژه ها

ردیف	پروژه	متراژ (مترمربع)	موقعیت	نوع کاربری
۱	مجتمع پالادیوم ۲	۳۰/۰۰۰	مقدس اردبیلی، میدان الف	پارکینگ طبقاتی
۲	ایران مال	۱۰۰/۰۰۰	همت، دریاچه چیتگر	پارکینگ طبقاتی
۳	اطلس مال	۶۰/۰۰۰	نیاوران	پارکینگ طبقاتی
۴	بازار موبایل ایران ۳	۲۰۰۰	کرمان	پارکینگ VIP
۵	مجتمع روشا	۵۰۰۰	نیاوران، سه راه عمار	پارکینگ VIP
۶	شهرداری کرج	۷۰۰۰	کرج، چهارراه طالقانی	پارکینگ طبقاتی
۷	ساختمان اداری البرز	۱۰۰۰	میرداماد	ساختمان اداری و تجاری
۸	بیمارستان قلب	۹۰۰۰	امیرآباد	پارکینگ طبقاتی
۹	داروسازی عبیدی	۱۰۰۰	کیلومتر ۸ جاده مخصوص	سالن تولید دارو
۱۰	داروسازی آریا	۱۵۰۰	شهرک صنعتی اشتهارد	سالن تولید دارو
۱۱	فرودگاه مهرآباد	۸۰۰۰	بلوار خلیج	پارکینگ
۱۲	به آوران	۲۵۰۰	شهرک صنعتی اشتهارد	سالن انبار دارو
۱۳	بانک پارسیان	۹۰۰۰	شهرک غرب	پارکینگ طبقاتی
۱۴	فومنات	۸۰۰۰	پاکدشت	محوطه
۱۵	مجتمع مسکونی چیتگر	۱۵/۰۰۰	چیتگر	پارکینگ طبقاتی
۱۶	مجموعه تفریحی آمبوران	۱۳/۰۰۰	باکو (آذربایجان)	بتن تراز و محوطه ساحلی
۱۷	بسیم (Basim)	۷۰۰۰	ورامین	سوله
۱۸	مینا الکترونیک	۱۰۰۰	اشتهارد	سوله
۱۹	گروه صنعتی برنز	۱۲۰۰	کیلومتر ۱۸ جاده مخصوص	سالن تولید
۲۰	گروه صنعتی برنز	۱۸۰۰	کیلومتر ۱۸ جاده مخصوص	انبار
۲۱	نصب نیرو (مپنا)	۷۰/۰۰۰	کرج، میدان استاندارد	انبار لوکوموتیو مپنا
۲۲	دارو پخش قم	۲۰۰۰	قم	انبار دارویی
۲۳	پارسیان ترمز	۶۰۰۰	شهرک صنعتی پرند	سوله تولید محصول
۲۴	مینو	۲۶۰۰	کیلومتر ۱۰ جاده مخصوص	انبار دارویی و محوطه

پروژه ها

ردیف	پروژه	متراژ (مترمربع)	موقعیت	نوع کاربری
۲۵	کفش البرز	۲۲۰۰	شهرک صنعتی شمس آباد	انبار محصول
۲۶	آتش نشانی منطقه ۲۲	۱۰۰۰	چیتگر	پارکینگ طبقاتی
۲۷	فومن شیمی	۱۰۰۰	رشت، شهرک صنعتی رشت	سالن تولید محصول
۲۸	تیس	۳۱۰۰	قیطریه	پارکینگ طبقاتی
۲۹	ممتاز پروتئین	۱۷۰۰	شیراز، شهرک صنعتی	سالن تولید محصول
۳۰	داروسازی تهران دارو	۱۰۰۰	کیلومتر ۸ جاده مخصوص	سالن تولید دارو
۳۱	سفید بام	۳۰۰۰	بند چابهار	سردخانه و بار انداز
۳۲	راه گشا	۲۰۰۰	وردآورد	سالن تولید پلاک
۳۳	داروسازی کوثر	۱۵۰۰	کیلومتر ۱۷ جاده مخصوص	سالن تولید آموکسی کلاو
۳۴	داروسازی جابرین حیان	۱۵۰۰	کیلومتر ۱۹ جاده مخصوص	سالن تولید دارو
۳۵	ستاد فرماندهی ناجا	۱۵۰۰	وردآورد	سالن تولید پلاک
۳۶	تهران دارو	۱۰۰۰	کیلومتر ۸ جاده مخصوص	سالن تولید دارو
۳۷	داروسازی عییدی	۱۰۰۰	کیلومتر ۹ جاده مخصوص	انبار دارو
۳۸	دانشگاه امام صادق	۱۰۰۰	سعادت آباد، میدان کتابی	سالن ورزش
۳۹	کارخانه توربین ماشین	۱۰۰۰	کرج، بلوار مینا	سالن تولید
۴۰	لوکوموتیوسازی مینا	۳۰۰۰	کرج، میدان استاندارد	انبار لوکوموتیوسازی
۴۱	داروسازی کوثر	۱۵۰۰	کیلومتر ۱۷ جاده قدیم	سالن تولید آموکسی
۴۲	پایدار سازه قرن	۱۵۰۰	شهرک صنعتی آشتیان	سالن تولید دارو
۴۳	بیوسان فارمد	۲۰۰۰	شهرک صنعتی برکت	سوله تولید دارو
۴۴	پت پاور آریا	۲۰۰۰	کرج، کمال آباد	سوله تولید پت
۴۵	خانه دربند	۲۰۰۰	تهران، دربند	پارکینگ طبقاتی
۴۶	نمایشگاه بین المللی	۴۱۰۰	خیابان سنول	سالن شماره ۵
۴۷	حرم امام خمینی (ره)	۱۰/۰۰۰	انتهای اتوبان آزادگان	پارکینگ و محوطه
۴۸	رویال مال	-----	فرشته	شو روم



BEHSAZAN

کفپوش صنعتی، بتن اکسیژن، افزودنی و الیاف بتن

بخشی از افتخارات شرکت بهسازان





Flowcrete

CE

◦ ۲۱-۸۸۰۹۸۵۷۴
◦ ۲۱-۲۶۳۵۴۲۹۱
◦ ۲۱-۸۸۶۸۹۳۶۸

info@behsaz-co.com
www.behsaz-co.com
instagram: behsaz_co

سعادت آباد، بلوار علامه جنوبی، پلاک ۸۰، واحد ۴
قم، بلوار امام رضا، مجتمع تجاری فردوس، طبقه ۱